



# TPU BELTS

THERMOPLASTIC POLYURETHANE

# INTRALOGISTIK





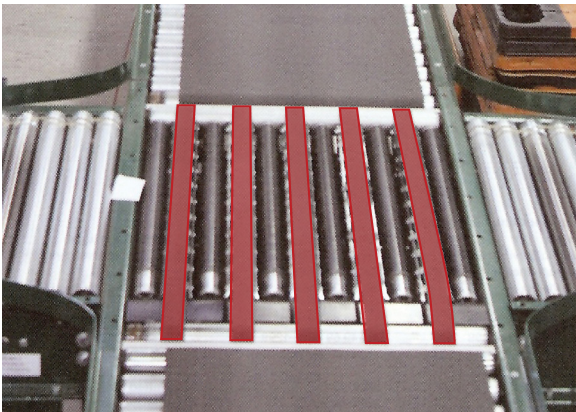
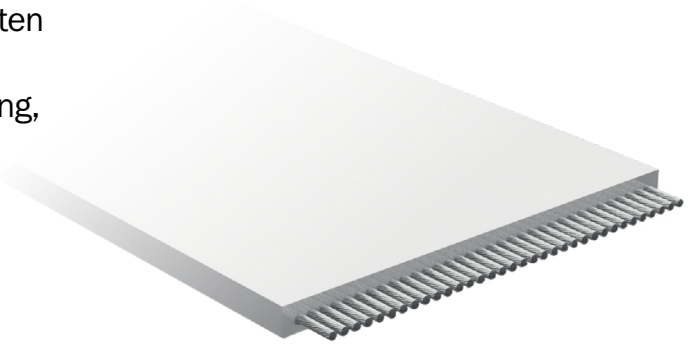
# LÖSUNGEN FÜR DIE INTRALOGISTIK

Der reibungslose Materialfluss ist das A und O der innerbetrieblichen Logistik. Sie müssen sich daher hundertprozentig auf Ihre Riemen verlassen können. Das Gates Riemenprogramm für die Intralogistik vereint die Langlebigkeit eines Qualitätsprodukts mit optimalen Lieferzeiten aus der Hand eines zuverlässigen Partners, die erste Wahl für Polyurethan-Synchronriemen. Unsere Riemen sind so konzipiert, dass sie die spezifischen Anforderungen anspruchsvoller Hochleistungsanwendungen in automatisierten Lagersystemen erfüllen. Die breite Produktpalette deckt eine Vielzahl von Anwendungen ab: Förder-technik, Shuttles, Regalbediengeräte und Palettenlagersysteme.



# INTRALOGISTIK- FÖRDERSYSTEME

Polyurethan-Synchronriemen von Gates arbeiten zuverlässig in Verfahr- und Fördersystemen – in der Fertigung ebenso wie in der Lagerhaltung, wie beispielsweise in Regalbediengeräten, Shuttle-Systemen oder Förderanwendungen. Riemen von Gates garantieren 100%ige Zuverlässigkeit unter den verschiedensten Bedingungen, um den Anforderungen der Materialflussbranche zu entsprechen.



## STEUERRIEMEN

<b>T5AS</b>	Antistatischer Riemen für Transfersysteme
<b>AT5</b>	Für Transfer-Förderer
<b>T10</b>	Für allgemeine Förderanlagen, Standard- oder Tieftemperatur-PU
<b>AT10</b>	
<b>AT20</b>	Für die Beförderung schwerer Lasten

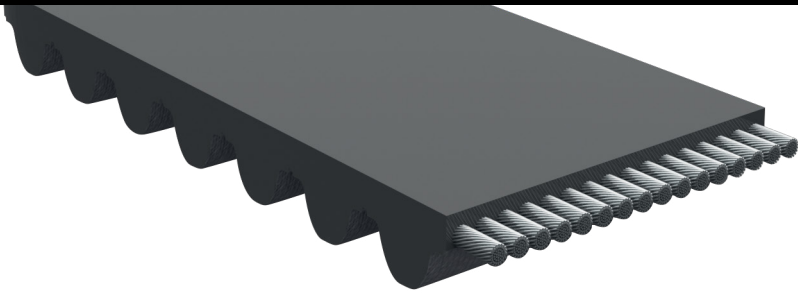
## LRB-45 ROLLENBAHNANTRIEBSRIEMEN

- Die Strukturierung der Riemenoberfläche sorgt für eine hohe Reibung an den Rollen und minimiert damit Schlupf
- Das reibungsarme Antistatik-Gewebe an der Unterseite verhindert statische Aufladung
- Aramid-Zugträger reduzieren Dehnung und sorgen für eine längere Lebensdauer im Vergleich zu den Riemen anderer Hersteller
- Das endlose Verschweißen funktioniert mit dem OEM-Equipment
- Erhältlich in Rollenlängen von bis zu 200 m



# RBG: REGALBEDIENGERÄTE

Die endlichen TPU-Riemen von hoher Zugfestigkeit aus dem Hause Gates sind für dynamische Linearbewegungen mit einer hohen Last konzipiert, was sie zur perfekten Wahl für horizontale und vertikale Antriebe in Kleinteilelagern macht. Für Entnahme-Einheiten bietet Gates endlose verschweißte Riemen mit oder ohne Beschichtung.



## FÜR ENTNAHMEEINHEITEN

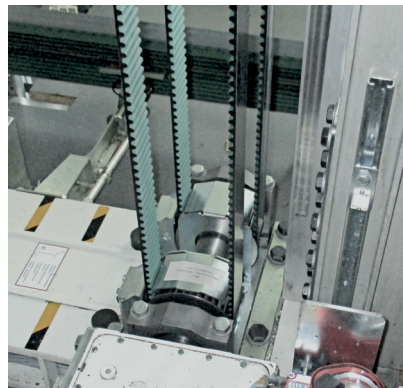
- |             |  |
|-------------|--|
| <b>T10</b>  | <ul style="list-style-type: none"> <li>■ Mit Beschichtungen mit hoher Reibung</li> </ul>   |
| <b>AT5</b>  | <ul style="list-style-type: none"> <li>■ Tieftemperatur-PU-Sorten für Tieftemperatur-Lagersysteme verfügbar</li> </ul>               |
| <b>AT10</b> | <ul style="list-style-type: none"> <li>■ Endlos verschweißte oder endlose Flexriemen für kleine Riemenscheibendurchmesser</li> </ul> |

## FÜR VERTIKALE UND HORIZONTALE BEWEGUNGEN

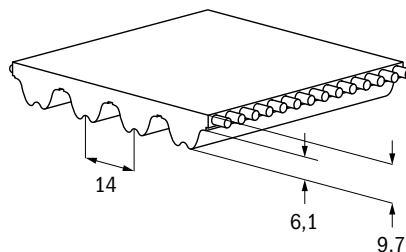
- |                |  |
|----------------|--|
| <b>ATL10</b>   | <ul style="list-style-type: none"> <li>■ Die optimale Riemenauswahl für Ihre Maschinenkonstruktion</li> </ul>  |
| <b>AT20</b>    | <ul style="list-style-type: none"> <li>■ Mit Nylongewebe an der Zahnseite für eine reduzierte Geräuschbelastung und verminderte Vibrationen</li> </ul> |
| <b>ATL20</b>   | <ul style="list-style-type: none"> <li>■ Tieftemperatur-PU-Sorten für Tieftemperatur-Lagersysteme verfügbar</li> </ul>                                 |
| <b>HTD8M</b>   | <ul style="list-style-type: none"> <li>■ Verschiedene Stahlzugträgerkonstruktionen für eine optimale Zugfestigkeit und hohe Steifigkeit</li> </ul>     |
| <b>HTDL8M</b>  |  |
| <b>HTD14M</b>  |  |
| <b>HTDL14M</b> |  |
| <b>GPP14</b>   |  |

# REGALBEDIENGERÄTE FÜR DIE PALETTENLAGERUNG

Bei Hebeanwendungen werden die Riemen durch die Spannung viel stärker beansprucht. Die hoch belastbaren Zahn- und Flachriemen von Gates überzeugen dank der extrastarken Stahlzugstränge mit unübertroffener Zugfestigkeit und Steifigkeit. Unsere Riemen halten Kräften von bis zu 427 kN stand und übertreffen somit selbst die Industrienormen, damit Sie modernste Maschinen für die Welt von morgen konzipieren können.



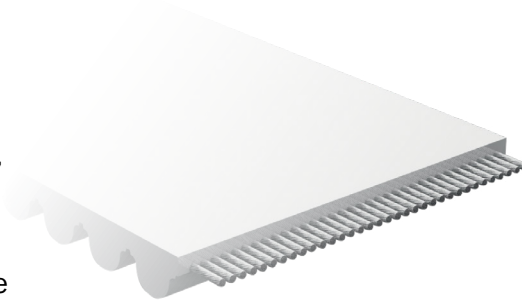
## GPP14



- Leistungsstärkster Synchronriemen
- Verfügbar in 2 Versionen: GPP14-SL und GPP14-RSL
- Höhere Belastbarkeit durch extrastarken Stahlzugträger

# SHUTTLE-SYSTEME

Shuttles werden von den Kraftübertragungsriemen von Gates angetrieben. Endlose und endliche PU-Riemen arbeiten in Teleskop-Entnahmesystemen in Shuttles, und mit den endlichen, hochbelastbaren Riemen von Gates werden Kartons geräuscharm und präzise auf die Fördersysteme gehoben.



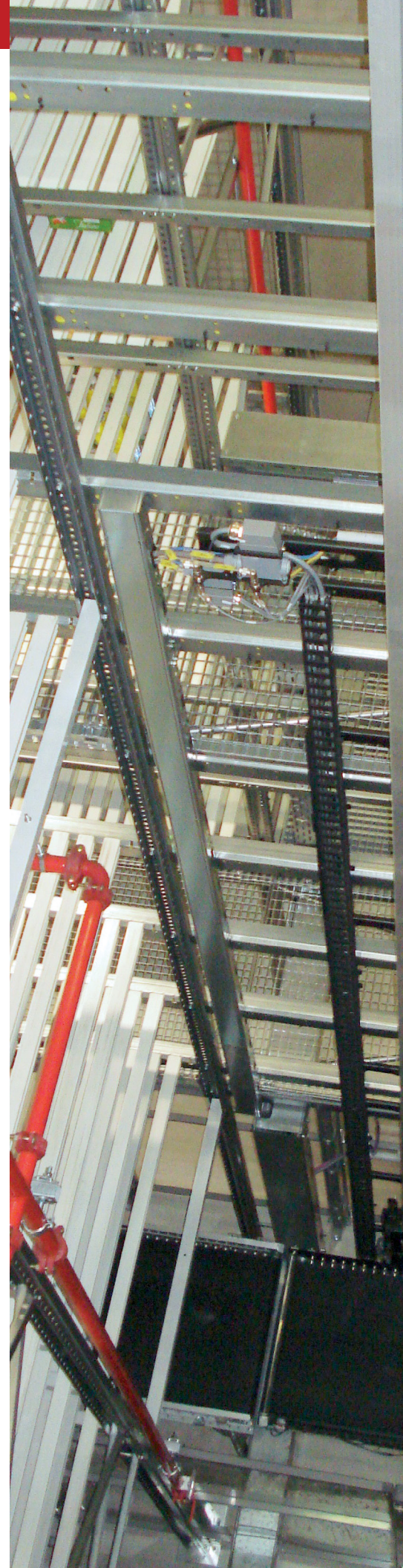
## HTD8M

- Hochfeste Zugkörper für Längenstabilität
- Präzise Positionierung
- Hohe Sicherheit gegen Zahnüberspringen
- Geräusch- und vibrationsarme Antriebe
- Die HTD-Riemen von Gates sind in zahlreichen Ausführungen erhältlich, um verschiedenen Anforderungen der Intralogistik gerecht zu werden



## GT4

- Deutlich höhere Übertragungsleistungen: bis zu 30 % mehr als bisherige Konstruktionen
- Kompakte, leichte und kosteneffiziente Antriebe
- Geräuscharmer Riemen mit hohem Leistungsvermögen





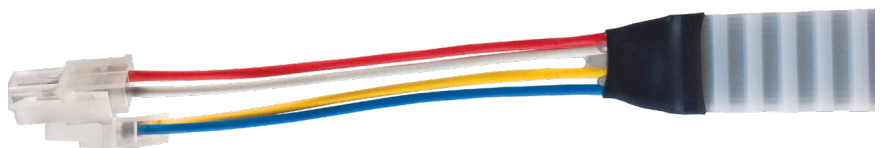
### AT10

- Für präzise Bewegung, auch bei Anwendungen mit hohem Drehmoment, wie z. B. Shuttle-Systeme



### E-BELT

- Für den Teleskoparm-Antrieb





# TPU BELTS

THERMOPLASTIC POLYURETHANE

Tag für Tag verlassen sich Konstrukteure, Wartungspersonal, Gerätehersteller und ihre Kunden in aller Welt auf die umfassenden Kenntnisse von Gates auf dem Gebiet der Intralogistik, um einen reibungslosen, sicheren und zuverlässigen Arbeitsablauf sicherzustellen. Gates' Materialwissenschaften und unsere maßgeschneiderte technische Unterstützung ermöglichen echte Systemlösungen in der Intralogistik. Gates ist der ideale Partner für alle Ihre Anforderungen in Sachen Intralogistik.

## BREITE PRODUKTPALETTE

Unser umfangreiches Produktsortiment deckt eine Vielzahl von Anwendungen zur Bewegung und Förderung verschiedenster Produkte und Verpackungen ab.

## UNÜBERTROFFENER ANWENDUNGS-SUPPORT

Unser Engineering-Team findet Lösungen, die perfekt auf Ihre Anwendungsanforderungen abgestimmt sind.

## GLOBAL GLOBALER SERVICE

Mit seinem globalen Produktions- und Vertriebspartnernetz bewältigt Gates Herausforderungen auf der ganzen Welt.

## SCHNELLE LIEFERUNG

Gates reagiert in kürzester Zeit auf Angebotsanfragen und garantiert eine schnelle Lieferung.

## GATES.COM

Unser Katalog enthält die komplette Produktpalette einschließlich der technischen Daten und steht auf unserer Website zum Download bereit. Weitere Ausführungen und Sonderverpackungen sind auf Anfrage erhältlich.

### NORDAMERIKA GATES TPU

9 Northwestern Drive  
Salem, NH 03079  
Tel. +1 (800) 394-4844  
Email: [contact@gates.com](mailto:contact@gates.com)

### EMEA GATES TPU GMBH

Werner-von-Siemens-Straße 2  
64319 Pfungstadt, Deutschland  
Tel. +49 (0) 6157-9727-0  
Email: [sales-pfungstadt@gates.com](mailto:sales-pfungstadt@gates.com)

**GATES.COM**  
AUGUST 2022

