



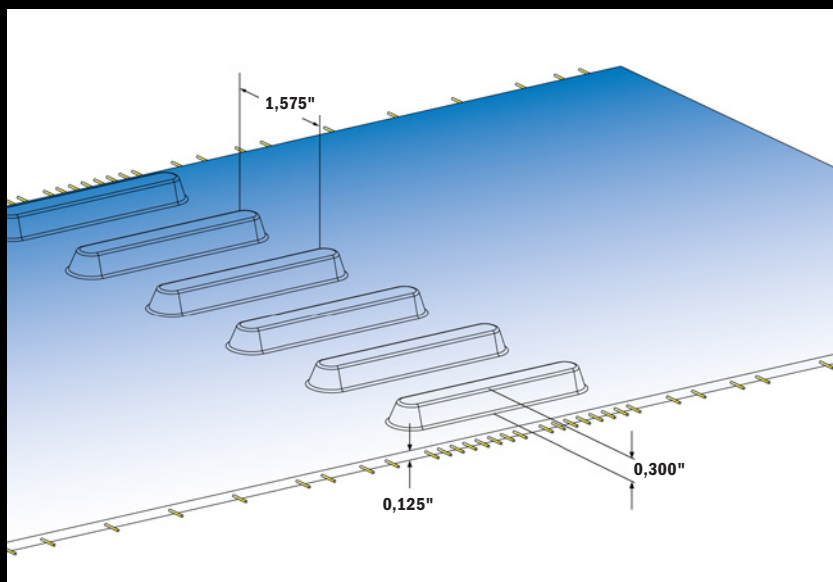
TPU BELTS

THERMOPLASTIC POLYURETHANE

BANDAS APTAS PARA ALIMENTOS CENTERCLEAN™

CenterClean es una correa de procesamiento de alimentos con tracción central adecuada para aplicaciones generales de procesamiento de alimentos y acanalamiento.

Las bandas autoalineables CenterClean están fabricadas con uretano flexible y cordones sellados de Kevlar™. Esta construcción permite que las correas CenterClean se acanalen o funcionen sobre poleas de diámetro pequeño con un estiramiento mínimo de la correa. Las superficies lisas facilitan la limpieza hasta el nivel microbiano.



CC40

La banda CenterClean tiene dientes de tracción solo en el centro de tres pulgadas de la correa y un paso primitivo de 1,57 pulgadas (40 mm). La ausencia de dientes extendidos hace que esta correa sea adecuada para aplicaciones de autoguiado y acanalamiento, así como para el procesamiento general.

CARACTERÍSTICAS

- Proceso de limpieza in situ
- Material de uretano compatible con entornos de lavado
- Los cordones de Kevlar proporcionan una alta resistencia y un bajo estiramiento
- Los bordes y los cordones sellados evitan la entrada de microbios
- Se puede soldar sin fin o empalmar con un sistema de pasador de acero inoxidable o perno plástico PosiLace™
- Aprobación de USDA para equipos de procesamiento de carne, aves y lácteos

BENEFICIOS

- Reducción del crecimiento bacteriano durante el proceso
- Reduzca el consumo de agua y los costes en un 45 %
- Mayor vida útil de la banda debido a un estiramiento mínimo de la misma
- Reducción del tiempo de limpieza en un 50 %

ESPECIFICACIONES DE CC40 + CC40D

ESPECIFICACIONES	ESTÁNDAR		METAL DETECTABLE	
	SIST. MÉTRICO	SIST. IMPERIAL	SIST. MÉTRICO	SIST. IMPERIAL
Designador	KV-FDA		KV-FMD	
Paso	40 mm	1,575"	40 mm	1,575"
Dureza, Shore A	95			
Texturas de superficie	Lisa, IP, IT			
Peso específico de la banda (kg/m ²)	4,6		5	
Peso específico de la banda (lb/in)	0,078		0,084	
Rigidez específica de la banda (N/mm)	1296		1296	
Rigidez específica de la banda (lb/pulgada)	7400		7400	
Min. dia. de engranaje Temperatura de servicio por encima de -4 °C (25 °F)	124 mm	4,9"	150 mm	5,9"
Min. dia. de engranaje Temperatura de servicio por debajo de -4 °C (25 °F)	152 mm	6"	152 mm	6"
Min. mín. de flexion negativa por encima de -4 °C (25 °F)	152 mm	6"	152 mm	6"
Min. dia. de flexion negativa por debajo de -4 °C (25 °F)	254 mm	10"	254 mm	10"
Rango de temperatura de servicio (°C)	De -18 a +71 °C		De -18 a +71 °C	
Rango de temperatura de servicio (°F)	De +0° a 160 °F		De +0° a 160 °F	
Color	PosiBlue, PosiWhite		PosiBlue	
Anchos mínimos	152 mm	6"	152 mm	6"

ANCHOS ESTÁNDAR	cm	45,7	61,0	76,2	81,3	91,4	121,9
	pulgadas	18	24	30	32	36	48
Estándar		N/D	x	x	x	x	x
Metal detectable		N/D	x	x	x	x	x

OPCIONES DE EMPALME CON UNA HILERA DE DIENTES		ESTÁNDAR				METAL DETECTABLE			
	lb/pulgada	6-9"	>9-12"	>12-17"	>17-36"	6-9"	>9-12"	>12-17"	>17-36"
Máx. tensión permitida (N/cm de ancho) (lb/pulgada de ancho) ⁽¹⁾									
Placa de soldadura (dedo 30 × 70 mm)		239	275	317	344	191	220	254	275
Soldadura a tope		203	233	269	292	186	214	247	268
Ganchos de alambre Flexco® UX1SS Clipper®		239	275	317	344	186	214	247	268
Remache de plástico Flexco APF150 Alligator®		139	160	184	199	N/D	N/D	N/D	N/D
Grapa de acero inoxidable Flexco RS125 Set Ready Alligator™		290	334	385	417	156	180	208	226
PosiLace		155	179	206	223	N/D	N/D	N/D	N/D

OPCIONES DE EMPALME CON UNA HILERA DE DIENTES		ESTÁNDAR				METAL DETECTABLE			
	N/cm	152-229	>229-305	>305-432	>432-914	152-229	>229-305	>305-432	>432-914
Máx. tensión permitida (N/cm de ancho) (lb/pulgada de ancho) ⁽¹⁾									
Placa de soldadura (dedo 30 × 70 mm)		418	482	555	602	334	385	445	482
Soldadura a tope		355	408	471	511	326	375	433	469
Ganchos de alambre Flexco UX1SS Clipper		418	482	555	602	326	375	433	469
Remache de plástico Flexco APF150 Alligator		243	279	322	349	N/D	N/D	N/D	N/D
Grapa Flexco RS125 Alligator Ready Set		508	584	674	730	273	315	364	396
PosiLace		272	313	361	391	N/D	N/D	N/D	N/D

(1) Ajuste máximo permitido como límite inferior del 25 % del límite elástico o del 2 % del estiramiento de la soldadura o el empalme

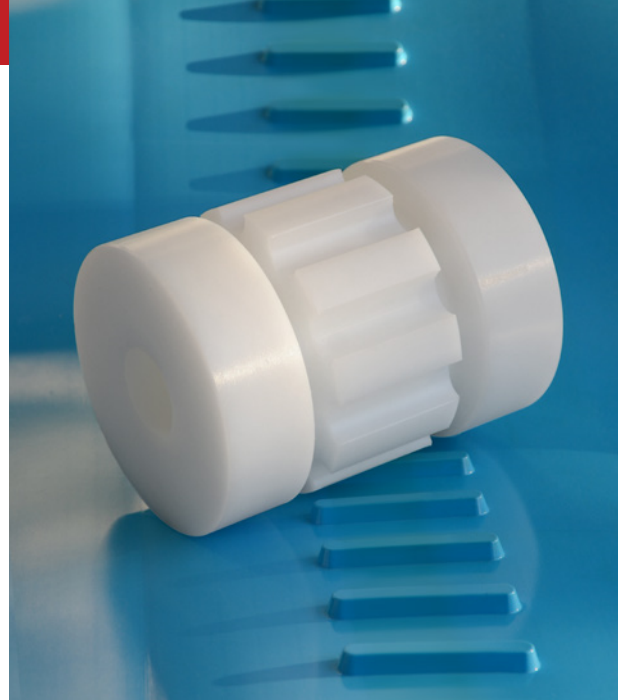
OPCIONES DE EMPALME CON DOS HILERAS DE DIENTES	lb/pulgada	ESTÁNDAR			METAL DETECTABLE		
		>30- 39"	>39- 42"	>42- 48"	>30- 39"	>39- 42"	>42- 48"
Máx. tensión permitida (N/cm de ancho) (lb/pulgada de ancho) ⁽¹⁾							
Soldadura a tope		724	766	793	658	697	721
Ganchos de alambre Flexco UX1SS Clipper		724	766	793	658	697	721
Remache de plástico Flexco APF150 Alligator		419	443	458	N/D	N/D	N/D
Grapa Flexco RS125 Alligator Ready Set		878	929	961	474	502	519
PosiLace		471	498	N/D	N/D	N/D	N/D

OPCIONES DE EMPALME CON DOS HILERAS DE DIENTES	N/cm	ESTÁNDAR			METAL DETECTABLE		
		>762- 991	>991- 1067	>1067- 1219	>762- 991	>991- 1067	>1067- 1219
Máx. tensión permitida (N/cm de ancho) (lb/pulgada de ancho) ⁽¹⁾							
Soldadura a tope		1268	1341	1389	1152	1221	1263
Ganchos de alambre Flexco UX1SS Clipper		1268	1341	1389	1152	1221	1263
Remache de plástico Flexco APF150 Alligator		734	776	802	N/D	N/D	N/D
Grapa Flexco RS125 Alligator Ready Set		1538	1627	1683	830	879	909
PosiLace		825	872	N/D	N/D	N/D	N/D

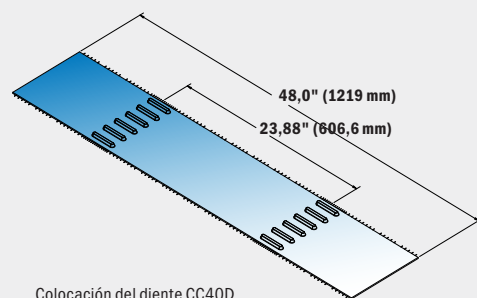
ESPECIFICACIONES DE LA POLEA CENTERCLEAN

ESPECIFICACIONES	TIPO DE BANDA	CC40							
	NÚMERO DE DIENTES	10	11	12	13	15	16	17	20
Diám. exterior nominal	mm	124	137	150	163	188	201	213	251
	pulgadas	4,9	5,4	5,9	6,4	7,4	7,9	8,4	9,9
Anchura nominal	mm	165							
	pulgadas	6,5							
Tamaño de orificio disponible	cuadrada imperial	1,5							
Material	redonda métrica	UHMW-PE							

* Los tamaños de chavetero imperiales en diámetros interiores redondos cumplen con la norma ANSI B17.1-1967 (R1989); los tamaños de chavetero métricos cumplen con BS 4235: Parte 1: 1972 (1986)

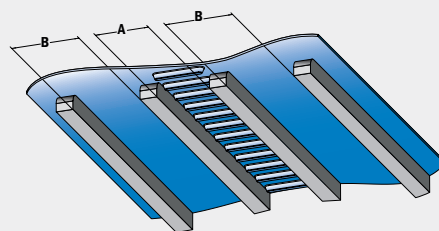


Polea CenterClean



Colocación del diente CC40D

PAUTAS DE SOPORTE DE ARRASTRE DE CENTERCLEAN



Distancia entre bandas de desgaste paralelas
Dientes de correa guía, dim. A: 3,15" (80 mm)

Distancia entre tiras de desgaste paralelas
Sin dientes de correa guía, dim. B: 4-6" (100-150 mm)

NORTEAMÉRICA
Gates TPU
9 Northwestern Drive
Salem, NH 03079
Tel.: +1(800) 394-4844
Correo electrónico:
contact@gates.com

EMEA
Gates TPU GmbH
Wermer von Siemens Strasse 2
64319 Pfungstadt, Alemania
Tel.: +49 (0) 6157-9727-0
Correo electrónico:
sales-pfungstadt@gates.com

GATES.COM/TPU
06/2022

