



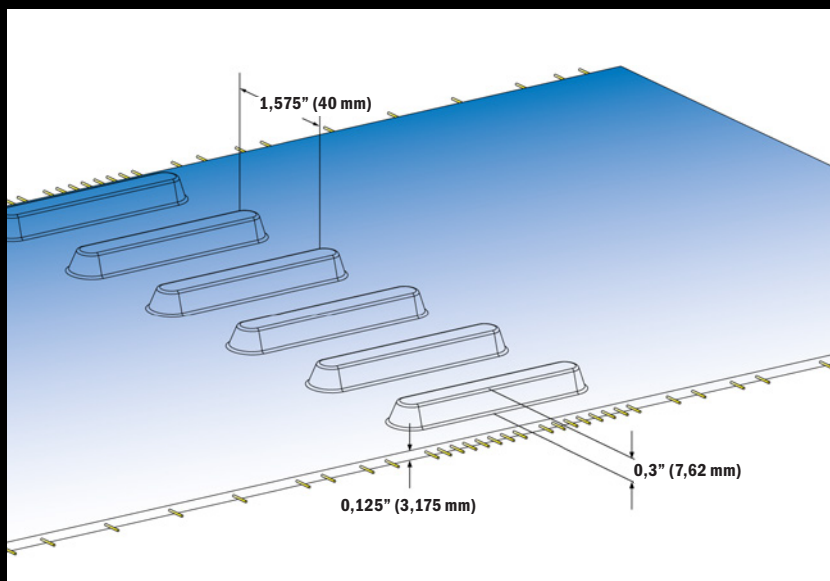
# TPU BELTS

THERMOPLASTIC POLYURETHANE

## CENTERCLEAN™ FOOD GRADE BELTING

CenterClean ist ein synchroner Lebensmitteltransportriemen mit einer Verzahnung in der Mitte der Riemenbreite. Damit ist der Riemen für Anwendungen in der allgemeinen Lebensmittelverarbeitung sowie auch für trog- oder rinnenförmige Anwendungen geeignet.

Die selbstführenden CenterClean-Riemen sind gefertigt aus flexiblem Polyurethan und mit Aramid-Zugsträngen verstärkt, die vollkommen im Polyurethan eingebettet sind. Durch diese Bauweise können CenterClean-Riemen rinnenförmig gestaltet werden und mit minimaler Riemendehnung auf Zahnscheiben mit kleinem Durchmesser laufen. Die glatten Oberflächen ermöglichen die Reinigung auf mikrobiellem Niveau.



CC40

Die Verzahnung der CenterClean-Riemen befindet sich in der Mitte der Riemenbreite über eine Breite von 762 mm in einer Teilung von 40 mm. Da sich die Breite der Verzahnung nicht über die gesamte Riemenbreite erstreckt, eignet sich der CenterClean-Riemen für rinnenförmige Anwendungen, hat auch eine Funktion der Selbstführung und ist darüber hinaus für die allgemeine Lebensmittelverarbeitung geeignet.

### EIGENSCHAFTEN

- Clean-in-Place-Prozess
- Polyurethan-Material geeignet für die Nassreinigung
- Aramid-Zugträger sorgen für hohe Festigkeit und geringe Dehnung
- Versiegelte Zugträger und Kanten verhindern das Eindringen von Mikroben
- Kann endlos verschweißt oder mechanisch mit Edelstahl-Verbindungssystem oder dem PosiLace™-System endlos verbunden werden
- Durch die USDA für die Verarbeitung von Fleisch, Geflügel und Milchprodukten zugelassen

### VORTEILE

- Minimierung des Bakterienwachstums im Prozess
- Senkung des Verbrauchs und der Kosten von Wasser um 45 %
- Längere Bandlebensdauer dank minimaler Dehnung
- Reduktion der Reinigungszeit um 50 %

**SPEZIFIKATIONEN CC40 + CC40D**

| SPEZIFIKATIONEN   | STANDARD           |          | METALL DETEKTIERBAR |          |
|---|--------------------|----------|---------------------|----------|
|   | METRISCH           | IMPERIAL | METRISCH            | IMPERIAL |
| Bezeichner  | KV-FDA             |          | KV-FMD              |          |
| Zahnteilung   | 40 mm              | 40 mm    | 40 mm               | 40 mm    |
| Härte - Shore A   | 95                 |          |                     |          |
| Oberflächentexturen   | Glatt, IP, IT      |          |                     |          |
| Spezifisches Riemengewicht kg/m <sup>2</sup>                      | 4,6                |          | 5                   |          |
| Spezifisches Riemengewicht kg/m <sup>2</sup>                      | 0,078              |          | 0,084               |          |
| Spezifische Riemensteifigkeit N/mm                                | 1296               |          | 1296                |          |
| Spezifische Riemensteifigkeit lbs/in                              | 7400               |          | 7400                |          |
| Min. Riemenscheibendurchmesser Betriebstemp. über -4°C/25°F       | 124 mm             | 4,9"     | 150 mm              | 5,9"     |
| Min. Riemenscheibendurchmesser Betriebstemperatur unter -4°C/25°F | 152 mm             | 6"       | 152 mm              | 6"       |
| Min. Rückenbiegedurchmesser über -4°C/25°F                        | 152 mm             | 6"       | 152 mm              | 6"       |
| Min. Rückenbiegedurchmesser unter -4°C                            | 254 mm             | 10"      | 254 mm              | 10"      |
| Betriebstemperaturbereich °C                                      | -18 bis +71°C      |          | -18 bis +71°C       |          |
| Betriebstemperaturbereich °F                                      | +0 bis 160°F       |          | +0 bis 160°F        |          |
| Farbe   | Posiblau, Posiweiß |          | Posiblau            |          |
| Mindestbreiten  | 152 mm             | 6"       | 152 mm              | 6"       |

| STANDARDBREITEN     | cm   | 45,7            | 61,0 | 76,2 | 81,3 | 91,4 | 121,9 |
|---------------------|------|-----------------|------|------|------|------|-------|
|                     | Zoll | 18              | 24   | 30   | 32   | 36   | 48    |
| Standard            |      | Nicht verfügbar | x    | x    | x    | x    | x     |
| Metall detektierbar |      | Nicht verfügbar | x    | x    | x    | x    | x     |

| BEFESTIGUNGSMÖGLICHKEITEN FÜR RIEMEN MIT EINER VERZÄHNUNG              | lbs/Zoll | STANDARD |        |         |         | METALL DETEKTIERBAR |                 |                 |                 |
|--|----------|----------|--------|---------|---------|---------------------|-----------------|-----------------|-----------------|
|  |          | 6-9"     | >9-12" | >12-17" | >17-36" | 6-9"                | >9-12"          | >12-17"         | >17-36"         |
| Max. Zulässige Spannung (N/cm Breite) (lbs/Zoll Breite) <sup>(1)</sup> |          |          |        |         |         |                     |                 |                 |                 |
| Plattenverschweißung (Finger 30 x 70 mm)                               |          | 239      | 275    | 317     | 344     | 191                 | 220             | 254             | 275             |
| Stumpfverschweißung  |          | 203      | 233    | 269     | 292     | 186                 | 214             | 247             | 268             |
| Flexco® UX1SS Clipper®-Drahtthaken                                     |          | 239      | 275    | 317     | 344     | 186                 | 214             | 247             | 268             |
| Flexco APF150 Alligator®-Kunststoffnietung                             |          | 139      | 160    | 184     | 199     | Nicht verfügbar     | Nicht verfügbar | Nicht verfügbar | Nicht verfügbar |
| Flexco RS125 Alligator Ready Set™-Klammer                              |          | 290      | 334    | 385     | 417     | 156                 | 180             | 208             | 226             |
| PosiLace   |          | 155      | 179    | 206     | 223     | Nicht verfügbar     | Nicht verfügbar | Nicht verfügbar | Nicht verfügbar |

| BEFESTIGUNGSMÖGLICHKEITEN FÜR RIEMEN MIT EINER VERZÄHNUNG              | N/cm | STANDARD |          |          |          | METALL DETEKTIERBAR |                 |                 |                 |
|--|------|----------|----------|----------|----------|---------------------|-----------------|-----------------|-----------------|
|  |      | 152-229  | >229-305 | >305-432 | >432-914 | 152-229             | >229-305        | >305-432        | >432-914        |
| Max. Zulässige Spannung (N/cm Breite) (lbs/Zoll Breite) <sup>(1)</sup> |      |          |          |          |          |                     |                 |                 |                 |
| Plattenverschweißung (Finger 30 x 70 mm)                               |      | 418      | 482      | 555      | 602      | 334                 | 385             | 445             | 482             |
| Stumpfverschweißung  |      | 355      | 408      | 471      | 511      | 326                 | 375             | 433             | 469             |
| Flexco UX1SS Clipper-Drahtthaken                                       |      | 418      | 482      | 555      | 602      | 326                 | 375             | 433             | 469             |
| Flexco APF150 Alligator-Kunststoffnietung                              |      | 243      | 279      | 322      | 349      | Nicht verfügbar     | Nicht verfügbar | Nicht verfügbar | Nicht verfügbar |
| Flexco RS125 Alligator Ready Set™-Klammer                              |      | 508      | 584      | 674      | 730      | 273                 | 315             | 364             | 396             |
| PosiLace   |      | 272      | 313      | 361      | 391      | Nicht verfügbar     | Nicht verfügbar | Nicht verfügbar | Nicht verfügbar |

(1) Maximal zulässiger Wert: 25 % Streckgrenze oder 2 % Dehnung der Schweißnaht oder der mechanischen Verbindung, je nachdem, was geringer ist

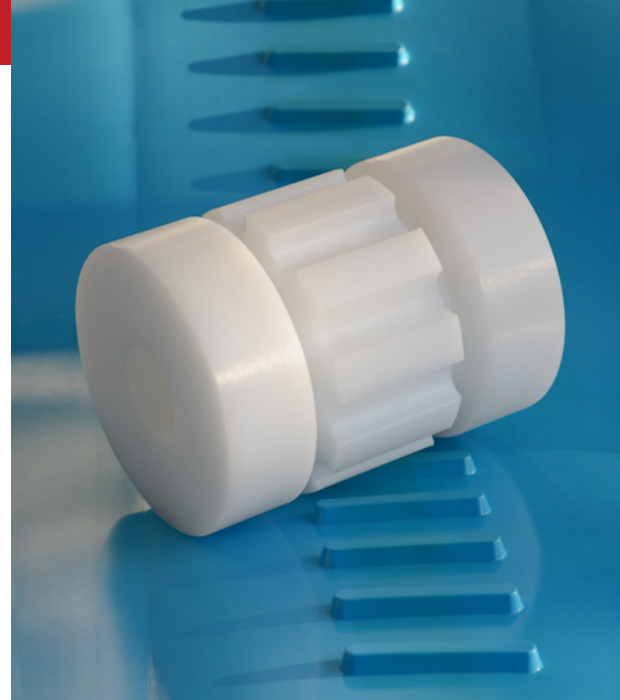
| BEFESTIGUNGSMÖGLICHKEITEN<br>ZWEISPURIG                                | lbs/Zoll | STANDARD    |                    |                    | METALL DETEKTIERBAR |                    |             |
|--|----------|-------------|--------------------|--------------------|---------------------|--------------------|-------------|
|  |          | >30–<br>39" | >39–<br>42"        | >42–<br>48"        | >30–<br>39"         | >39–<br>42"        | >42–<br>48" |
| Max. Zulässige Kraft<br>(N/cm Breite) (lbs/Zoll Breite) <sup>(1)</sup> |          |             |                    |                    |                     |                    |             |
| Stumpfschweißung   | 724      | 766         | 793                | 658                | 697                 | 721                |             |
| Flexco UX1SS Clipper-Drahthaken  | 724      | 766         | 793                | 658                | 697                 | 721                |             |
| Flexco APF150 Alligator-Kunststoffnietung                              | 419      | 443         | 458                | Nicht<br>verfügbar | Nicht<br>verfügbar  | Nicht<br>verfügbar |             |
| Flexco RS125 Alligator Ready Set™-Klammer                              | 878      | 929         | 961                | 474                | 502                 | 519                |             |
| PosiLace   | 471      | 498         | Nicht<br>verfügbar | Nicht<br>verfügbar | Nicht<br>verfügbar  | Nicht<br>verfügbar |             |

| BEFESTIGUNGSMÖGLICHKEITEN<br>ZWEISPURIG                                | N/cm | STANDARD     |                    |                    | METALL DETEKTIERBAR |                    |                |
|--|------|--------------|--------------------|--------------------|---------------------|--------------------|----------------|
|  |      | >762–<br>991 | >991–<br>1067      | >1067–<br>1219     | >762–<br>991        | >991–<br>1067      | >1067–<br>1219 |
| Max. Zulässige Kraft<br>(N/cm Breite) (lbs/Zoll Breite) <sup>(1)</sup> |      |              |                    |                    |                     |                    |                |
| Stumpfschweißung   | 1268 | 1341         | 1389               | 1152               | 1221                | 1263               |                |
| Flexco UX1SS Clipper-Drahthaken  | 1268 | 1341         | 1389               | 1152               | 1221                | 1263               |                |
| Flexco APF150 Alligator-Kunststoffnietung                              | 734  | 776          | 802                | Nicht<br>verfügbar | Nicht<br>verfügbar  | Nicht<br>verfügbar |                |
| Flexco RS125 Alligator Ready Set™-Klammer                              | 1538 | 1627         | 1683               | 830                | 879                 | 909                |                |
| PosiLace   | 825  | 872          | Nicht<br>verfügbar | Nicht<br>verfügbar | Nicht<br>verfügbar  | Nicht<br>verfügbar |                |

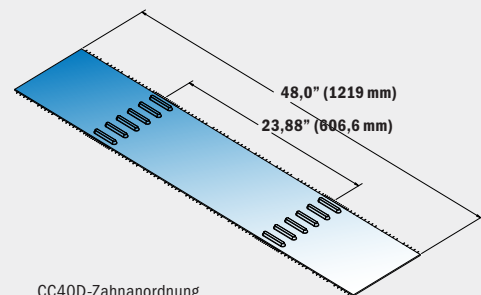
## SPEZIFIKATIONEN CENTERCLEAN-RIEMENSCHLEIBE

| SPEZIFIKATIONEN          | RIEMENTYP            | CC40    |     |     |     |     |     |     |     |
|--------------------------|----------------------|---------|-----|-----|-----|-----|-----|-----|-----|
|                          | ANZAHL ZÄHNE         | 10      | 11  | 12  | 13  | 15  | 16  | 17  | 20  |
| Nom. Außendurchmesser    | mm                   | 124     | 137 | 150 | 163 | 188 | 201 | 213 | 251 |
|                          | Zoll                 | 4,9     | 5,4 | 5,9 | 6,4 | 7,4 | 7,9 | 8,4 | 9,9 |
| Nennweite                | mm                   | 165     |     |     |     |     |     |     |     |
|                          | Zoll                 | 6,5     |     |     |     |     |     |     |     |
| Verfügbare Bohrungsgröße | imperial quadratisch | 1,5     |     |     |     |     |     |     |     |
| Material                 | metrisch rund        | UHMW-PE |     |     |     |     |     |     |     |

\* Imperiale Paßfedernutgrößen an runden Bohrungen entsprechen ANSI-Norm B17.1-1967 (R1989);  
metrische Paßfedernutgrößen entsprechen BS 4235: Teil 1: 1972 (1986)

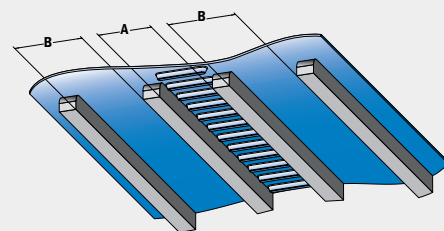


CenterClean-Riemenschleibe



CC40D-Zahnanordnung

## LEITFADEN ZUR CENTERCLEAN- UNTERSTÜTZUNGSKONSTRUKTION



Abstand zwischen parallelen  
Gleitleisten und den Riemenzähnen,  
Abm. A: 3,15" (80 mm)

Abstand zwischen parallelen  
Gleitleisten ohne führende Riemenzähne,  
Abm. B: 4" – 6" (100 – 150 mm)

**NORDAMERIKA**  
Gates TPU  
9 Northwestern Drive  
Salem, NH 03079  
Tel.: +1(800) 394-4844  
E-Mail: [contact@gates.com](mailto:contact@gates.com)

**EMEA**  
Gates TPU GmbH  
Werner-von-Siemens-Straße 2  
64319 Pfungstadt, Deutschland  
Tel.: +49 (0) 6157-9727-0  
E-Mail: [sales-pfungstadt@gates.com](mailto:sales-pfungstadt@gates.com)

**GATES.COM/TPU**  
06/2022

